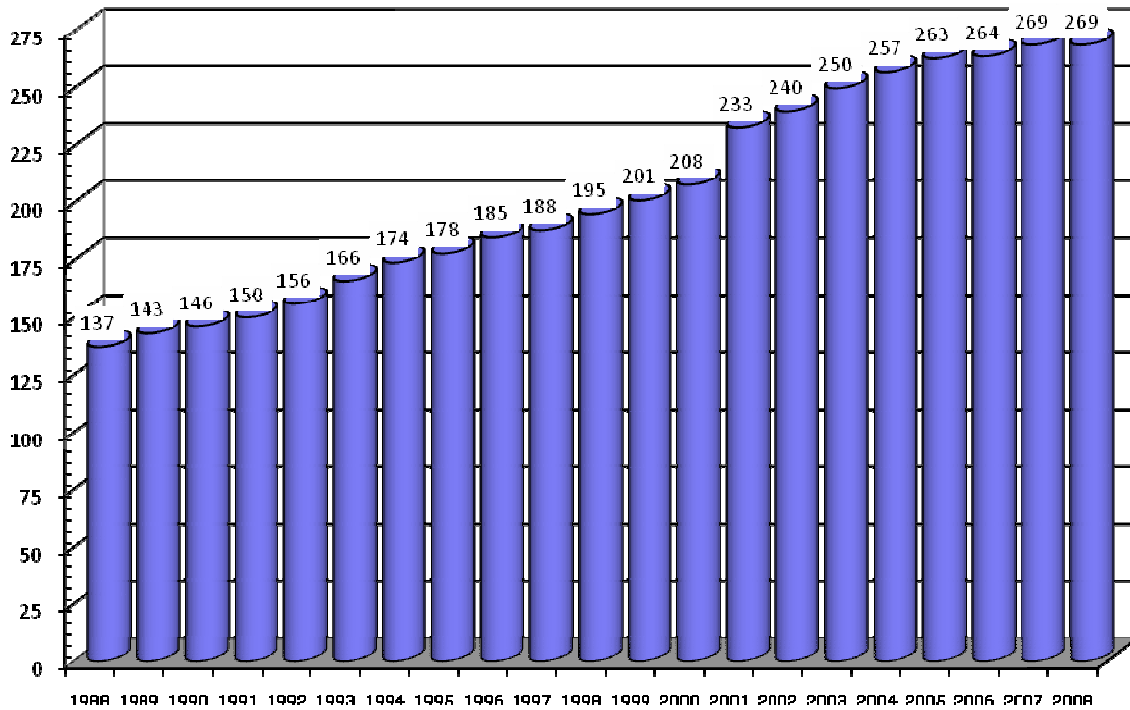


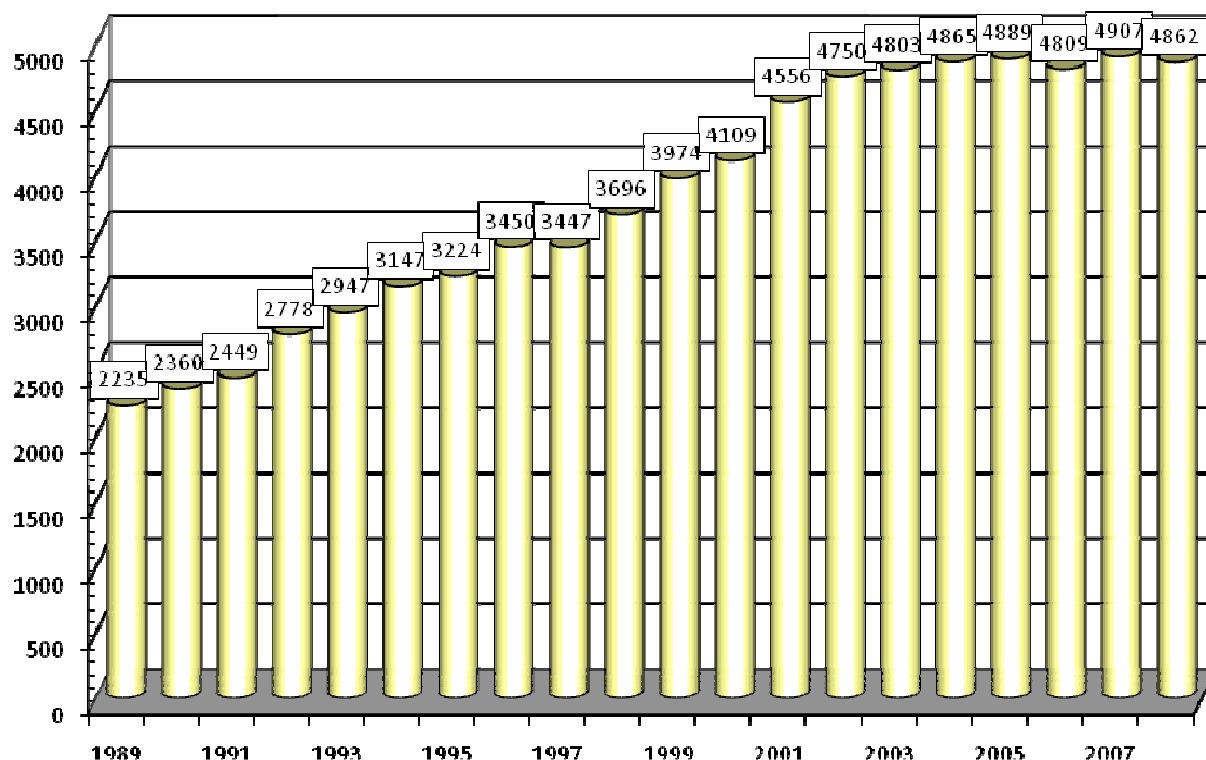
**Abb. 1 Entwicklung der Jugendfeuerwehren seit 1988**



**Tabelle 1 Entwicklung der Jugendfeuerwehren mit prozentualem Anteil**

Landkreis	Wehren	2000	2001	2002	2003	2004	2005	2006	2007	2008	%
Ammerland	39	11	11	11	11	11	12	12	12	12	31%
Aurich	77	38	44	44	45	48	50	51	51	51	66%
Cloppenburg	21	8	10	10	12	13	13	14	14	14	67%
Delmenhorst	2	1	1	1	1	1	1	1	1	1	50%
Emden	7	2	2	2	3	3	4	4	4	4	57%
Emsland	54	17	19	20	20	20	21	21	22	22	41%
Friesland	22	13	14	14	14	14	14	14	14	14	64%
Grafschaft Bentheim	19	9	10	11	12	12	12	12	12	12	63%
Leer	79	25	30	31	32	32	32	32	32	32	41%
Oldenburg-Land	32	12	14	14	15	16	16	15	15	15	47%
Oldenburg-Stadt	6	2	2	2	2	2	2	2	2	2	33%
Osnabrück-Land	91	21	22	24	24	24	24	24	26	26	29%
Osnabrück-Stadt	7	7	7	7	7	7	7	7	7	7	100%
Vechta	20	11	12	14	14	14	15	15	17	17	85%
Wesermarsch	46	19	20	20	21	21	21	21	21	21	46%
Wilhelmshaven	6	3	3	3	4	4	4	4	4	4	67%
Wittmund	24	9	12	12	13	15	15	15	15	15	63%
<b>Summe Bezirk</b>	<b>552</b>	<b>208</b>	<b>233</b>	<b>240</b>	<b>250</b>	<b>257</b>	<b>263</b>	<b>264</b>	<b>269</b>	<b>269</b>	<b>49%</b>

**Abb. 2 Entwicklung der Mitgliederzahlen seit 1988**



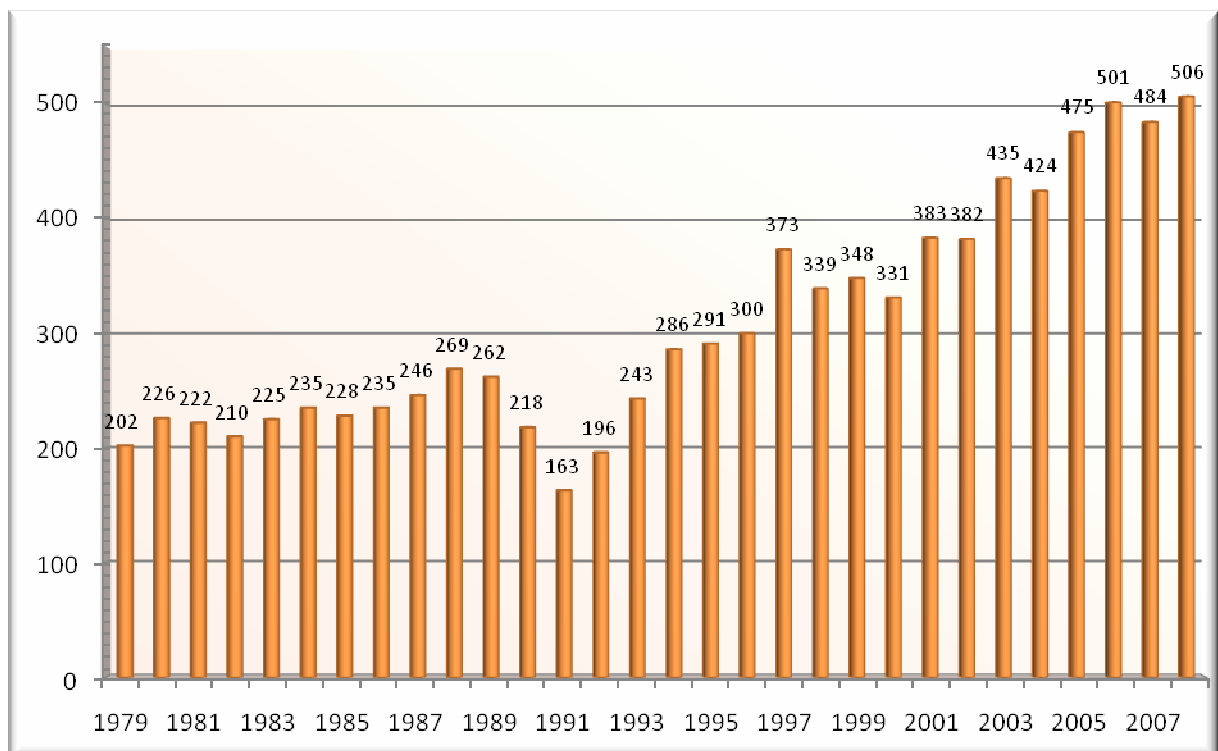
**Tabelle 2: Entwicklung der Jugendfeuerwehren mit Mädchen in den Landkreisen**

Landkreis	JF	2000	2001	2002	2003	2004	2005	2006	2007	2008	%
Ammerland	12	10	10	10	10	11	11	11	11	9	75%
Aurich	51	27	33	33	37	37	38	39	37	35	69%
Cloppenburg	14	4	5	5	5	8	8	10	10	11	79%
Delmenhorst	1	1	1	1	1	1	1	1	1	1	100%
Emden	4	2	2	2	2	2	3	3	4	4	100%
Emsland	22	6	8	18	12	11	10	11	11	14	64%
Friesland	14	13	14	14	14	11	10	13	14	14	100%
Grafschaft Bentheim	12	7	6	11	9	6	7	8	8	8	67%
Leer	32	25	30	29	30	31	30	30	31	30	94%
Oldenburg-Land	15	12	14	13	13	15	13	14	13	13	87%
Oldenburg-Stadt	2	1	2	1	0	1	1	2	2	2	100%
Osnabrück-Land	26	12	13	18	17	15	16	17	15	14	54%
Osnabrück-Stadt	7	7	7	7	6	6	6	6	7	7	100%
Vechta	17	8	9	11	12	12	12	12	14	14	82%
Wesermarsch	21	18	16	19	19	19	20	19	21	20	95%
Wilhelmshaven	4	2	2	2	3	4	4	4	3	4	100%
Wittmund	15	7	4	10	12	13	13	14	13	13	87%
<b>Summe Bezirk</b>	<b>269</b>	<b>162</b>	<b>176</b>	<b>204</b>	<b>202</b>	<b>203</b>	<b>203</b>	<b>214</b>	<b>215</b>	<b>213</b>	<b>79%</b>

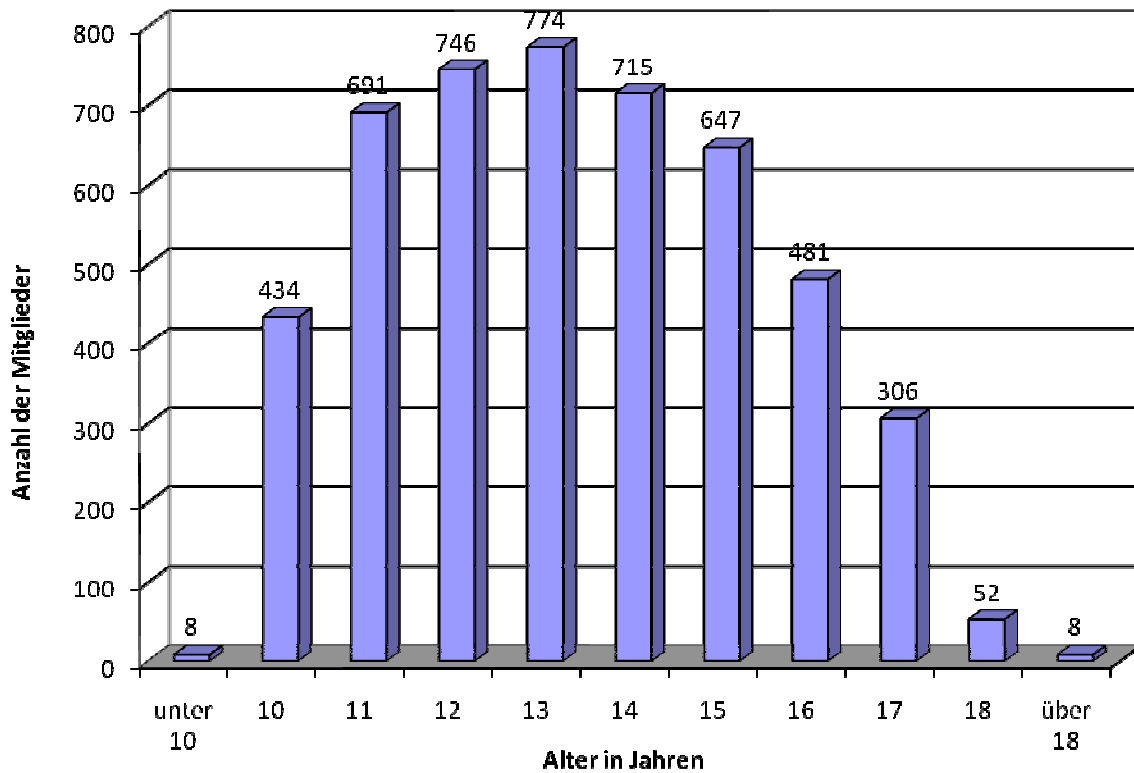
**Tabelle 3 Entwicklung der Mitgliederanzahl in den Landkreisen seit 2000**

Landkreis	1999	2000	2001	2002	2003	2004	2005	2006	2007	2008	Vgl.
Ammerland	220	217	221	260	232	229	262	249	243	228	-15
Aurich	598	607	731	725	712	757	794	789	744	738	-6
Cloppenburg	166	152	192	189	221	240	232	254	256	242	-14
Delmenhorst	81	82	84	90	90	90	83	69	72	72	0
Emden	52	40	46	52	65	55	85	95	89	88	-1
Emsland	276	316	366	392	386	368	370	357	386	397	11
Friesland	240	229	250	262	255	254	242	251	260	242	-18
Grafschaft Bentheim	171	179	180	205	228	216	212	214	220	230	10
Leer	456	437	549	551	558	562	529	560	577	544	-33
Oldenburg-Land	314	342	352	361	386	414	390	357	362	349	-13
Oldenburg-Stadt	40	29	30	42	47	43	44	41	52	48	-4
Osnabrück-Land	402	470	479	524	514	502	501	486	509	517	8
Osnabrück-Stadt	133	138	139	128	133	129	128	128	129	137	8
Vechta	180	205	224	243	236	262	276	272	285	308	23
Wesermarsch	422	432	431	434	426	390	391	369	406	410	4
Wilhelmshaven	66	65	65	55	70	75	64	48	52	50	-2
Wittmund	157	169	217	237	244	279	286	270	265	262	-3
<b>Summe Bezirk</b>	<b>3974</b>	<b>4109</b>	<b>4556</b>	<b>4750</b>	<b>4803</b>	<b>4865</b>	<b>4889</b>	<b>4809</b>	<b>4907</b>	<b>4862</b>	<b>-45</b>

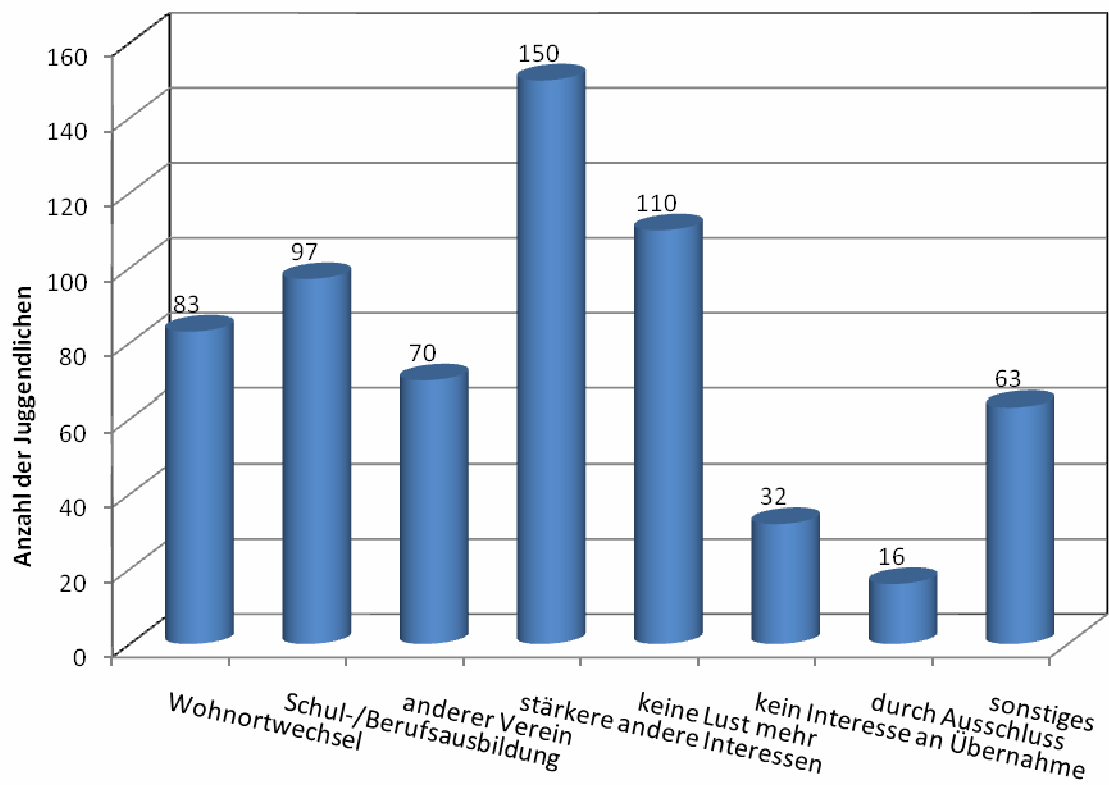
**Abb. 3 Entwicklung der Übertritte seit 1979**



**Abb. 4 Altersstruktur innerhalb der JF im Berichtsjahr**



**Abb. 5 Austrittsgründe**



## Zusammenfassung

	2008	gegenüber 2007
Anzahl der Jugendfeuerwehren	269	±0
Anzahl der Mitglieder	4.862	-45
davon Mädchen	865	-20
davon Jungen	4.007	-25
Übernahmen in die aktive Wehr	506	+22
davon Mädchen	63	-8
Neuaufnahmen	1.044	-126
Austritte	621	+3
JF mit ausländischen Mitgliedern	8	-3
JF mit weiblichen Mitgliedern	213	-2
Zeltlager/Freizeiten –Gesamttage-	2.465	+328
Stunden feuerwehrtechnische Ausbildung	40.582	+3.494
Stunden allgemeine Jugendarbeit	36.654	+943